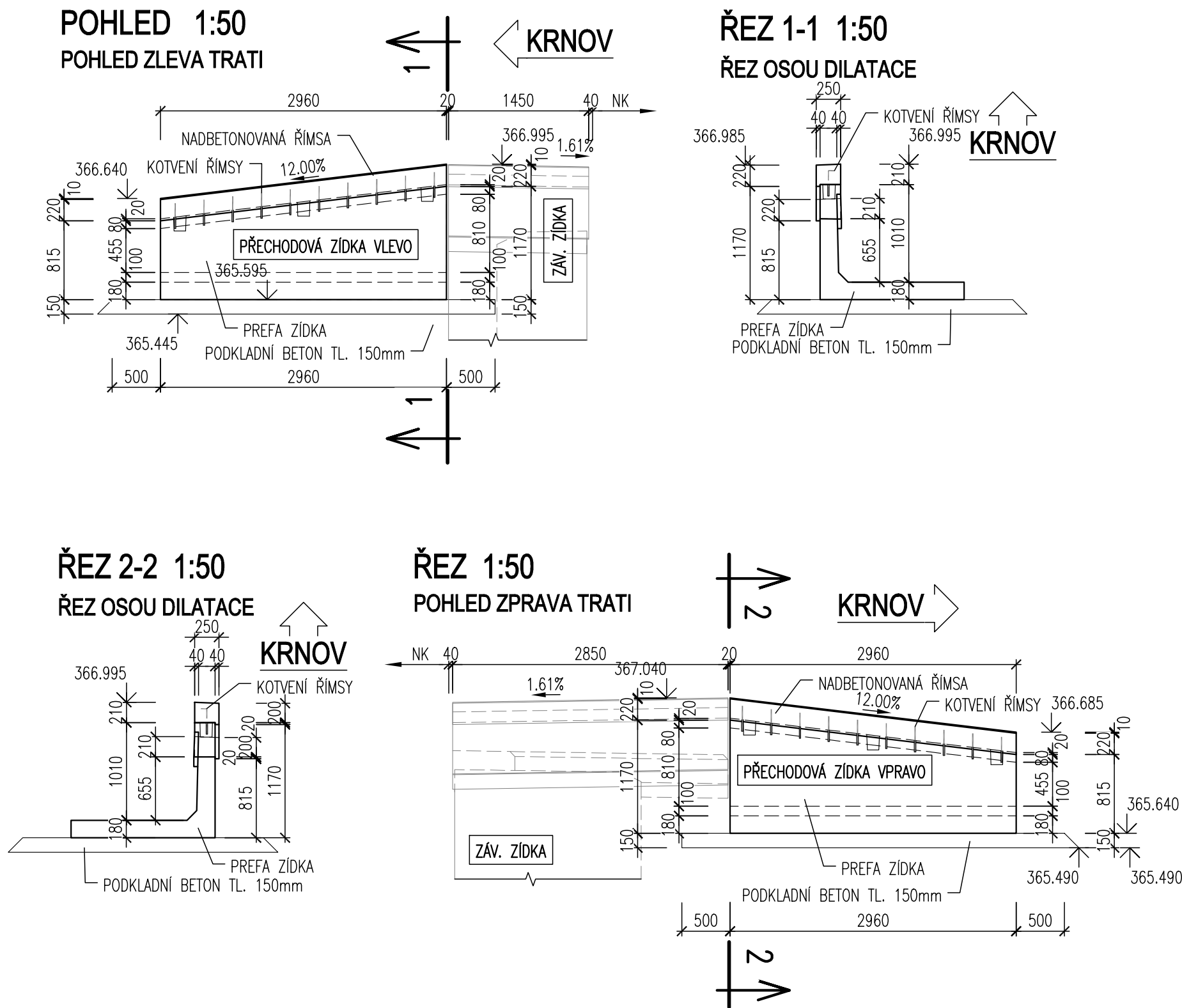


SO 01 MOST V KM 20,907

VÝKRES TVARU - PŘECHODOVÉ ZÍDKY 1:50/20



KUBATURY BETONŮ :

PODKLADNÁ BETON: 1.68+1.68=3.36 m³
PŘECHODOVÁ PREFA ZÍDKA: 1.26+1.26=2.52 m³

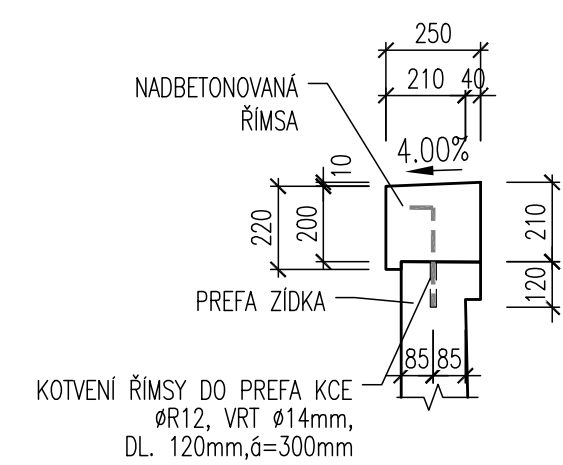
POZNÁMKA:

- VÝKAZ KOTVENÍ VIZ VÝKRES VÝZTUŽE ZÍDKY
- VOLNÉ HRANY BUDOU ZKOSENY VLOŽENÍM LIŠTY 20x20 mm DO BEDNĚNÍ
- ÚPRAVA PRACOVNÍCH A DILATAČNÍCH SPÁR VIZ PŘÍLOHY TECHNICKÁ ZPRÁVA A DETAILS
- SKLADBA IZOLACÍ VIZ TZ
- HMOTNOST JEDNÉ ZÍDKY JE CCA 3.15 t


MATERIÁL:

BETON:
PŘECHODOVÁ PREFA ZÍDKA C30/37 SAP 3B;

DETAIL ŘÍMSY PŘECHODOVÉ ZÍDKY 1:20



			ČÍSLO SOUPRAVY:
REVIZE Č.	DATUM	ZMĚNA	



MORAVIA CONSULT Olomouc a.s.
LEGIONÁŘSKÁ 1085/8 , 779 00 Olomouc

tel.: +420 585 570 444
IDS: kjee9md
e-mail: moravia@moravia.cz
http://www.moravia.cz

 Správa železniční dopravní cesty, státní organizace		
ZHOTOVITEL	MORAVIA CONSULT Olomouc a.s.	
HLAVNÍ INŽENÝR PROJEKTU	ING. PETR HANZLÍK <i>Hanzlík P.</i>	VEDOUcí TÝMU: ING. PETR HANZLÍK
ODPOVĚDNÝ PROJ. OBJ., PS	NAVRHL, VYPRACOVAL	KONTROLOVAL
ING. PETER BOŽIK	ING. PETER BOŽIK	ING. JAROSLAV SEDLÁČEK
KRAJ: OLOMOUCKÝ	POVĚŘENÝ OÚ: HLUBOČKY	OBEC: HLUBOČKY
Oprava mostů na trati Hlubočky - Domašov SO 01 MOST V KM 20.907		ZAK. ČÍSLO MCO 20-20-235-SR
		ÚČEL DSP
		DATUM 09/2020
		FORMÁT 3xA4
		MĚŘÍTKO 1:50/20
VÝKRES TVARU - PŘECHODOVÉ ZÍDKY		ČÁST D.2.1.2 POŘ.Č. 2.4.4